

## Übersicht über das allgemeine AODD-Pumpenzubehör.

Eine große Auswahl an Zubehörteilen, die für die Lösung spezifischer Pumpenanwendungen oder für besondere Materialförderungsaufgaben entwickelt wurden.



**Ausrüstung zur Luftaufbereitung**  
Luftfilterregler, Abluftschalldämpfer, Öler usw. sind in vielen Größen und Materialien erhältlich.



**Pulsationsdämpfer für Flüssigkeiten**  
Direkt montierte Ausgleichstank-Pulsationsdämpfer und leitungsmontierte automatische Pulsationsdämpfer in vielen Größen und Werkstoffen erhältlich.



**Mechanischer Hubzähler-Bausatz**  
Für alle AODD-Pumpen 1/2" und größer. Wird mit einer Halterung und einem Luftschlauch direkt an der Pumpe befestigt. Vollständig pneumatischer Betrieb.



**Elektrische Magnetventile**  
3/2-Magnetventile für Luft-Ein/Aus-Steuerbarkeit. 5/3-Magnetventile für alle elektrisch betätigten Pumpen der E-Serie.



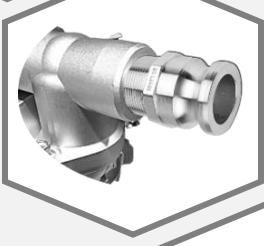
**Luftlinien-Magnetventil-Kit**  
AODD-Pumpen, die mit einem auf einer Halterung montierten elektrischen 3/2-Magnetventilsatz für die Fernsteuerbarkeit von Luft ein/aus ausgestattet sind.



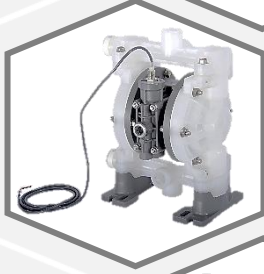
**Membranbruchsensor-Bausatz**  
Elektrischer Pumpenleck-/Membranbruchsensor-Satz mit leitfähigen Sensoren für alle Pumpen ab 1/2". (Auch nicht konduktive Sensoren sind erhältlich)



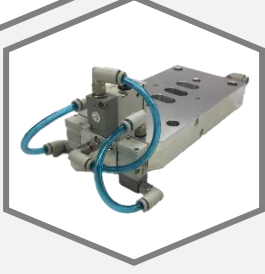
**Spezialwerkzeuge**  
Für alle Pumpenmodelle ist ein umfassendes Sortiment an Standard- und Spezialwerkzeugen für den Pumpenservice erhältlich.



**Flüssigkeitsanschlüsse**  
Camlock-Fittings, Sanitärflansche, ANSI-Flansche, Schläuche und Luftanschlüsse usw. Erhältlich in vielen Größen und Materialien.



**Bausatz für elektrischen Näherungssensor**  
AODD-Pumpen sind mit einem direkt montierten elektrischen Näherungssensor-Kit ausgestattet. Zur Pumpenüberwachung, Hubzählung oder für Flüssigkeitsdosieranwendungen.



**Bausatz intelligentes Ventil**  
Vollpneumatischer, automatischer, nicht blockierender Ventilsatz für alle Schieberpumpen mit 3/4" und mehr.



**Tragegriff-Bausatz**  
1 1/2", 2" und 3" AODD-Pumpen aus Metall, ausgestattet mit Tragegriffen für einen bequemen und einfachen Transport.

**TC-X400A□J/A-X**  
1 1/2" Aluminiumpumpe.  
Tragegriff-Bausatz.  
600 l/min.



**Flüssigkeitsstandsregler**  
Automatischer Flüssigkeitspegelregler mit vollständig pneumatischer Funktion. Startet und stoppt eine AODD-Pumpe, wenn der Flüssigkeitsstand einen vorgegebenen Höchst- oder Tiefststand erreicht.



### AODD-Pumpen-Leistungen.

- |                                  |                                |                                |
|----------------------------------|--------------------------------|--------------------------------|
| Selbstansaugend.                 | Variabler Auslassdruck.        | Inhärent sicheres Design.      |
| Trockenlauf.                     | Fördert Flüssigkeitsschlämme.  | Tragbar & einfach zu bedienen. |
| Betrieb bis zu toter Förderhöhe. | Fördert große Feststoffe.      | Fördert viskose Flüssigkeiten. |
| Variable Durchflussraten.        | Handhabung von Schleifmitteln. | Häufiger Start-Stopp-Betrieb.  |
| Scher-Empfindlichkeit.           | Fördert Chemikalien.           | Druckluftbetrieben.            |

Für weitere Informationen über TC-X Pumpen wenden Sie sich bitte an: [sales@iwaki.de](mailto:sales@iwaki.de)

©YTS JAPAN Co., Ltd. Alle Rechte vorbehalten



II2G ExhIIBT5Gb 「0°C<Ta<70°C」  
II2D ExhIIIBT100°CDb 「0°C<Ta<70°C」



JQA-QMA14279

091